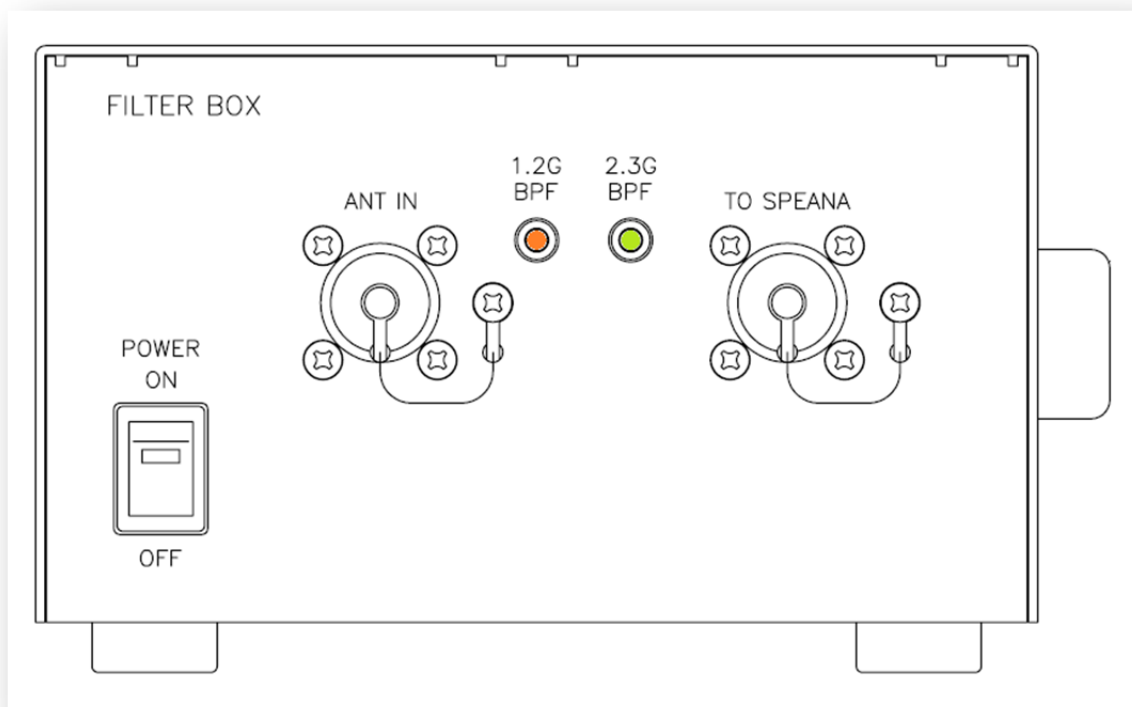


FPU 信号モニター用フィルタアダプター



本体 フロントパネル図

番組素材中継用信号 1.2GHz 帯 及び 2.3GHz 帯の FPU (Field Pick-up Unit) からの信号を、アンテナを用いて実環境下においてスペクトラムアナライザでモニターするためのアダプターです。

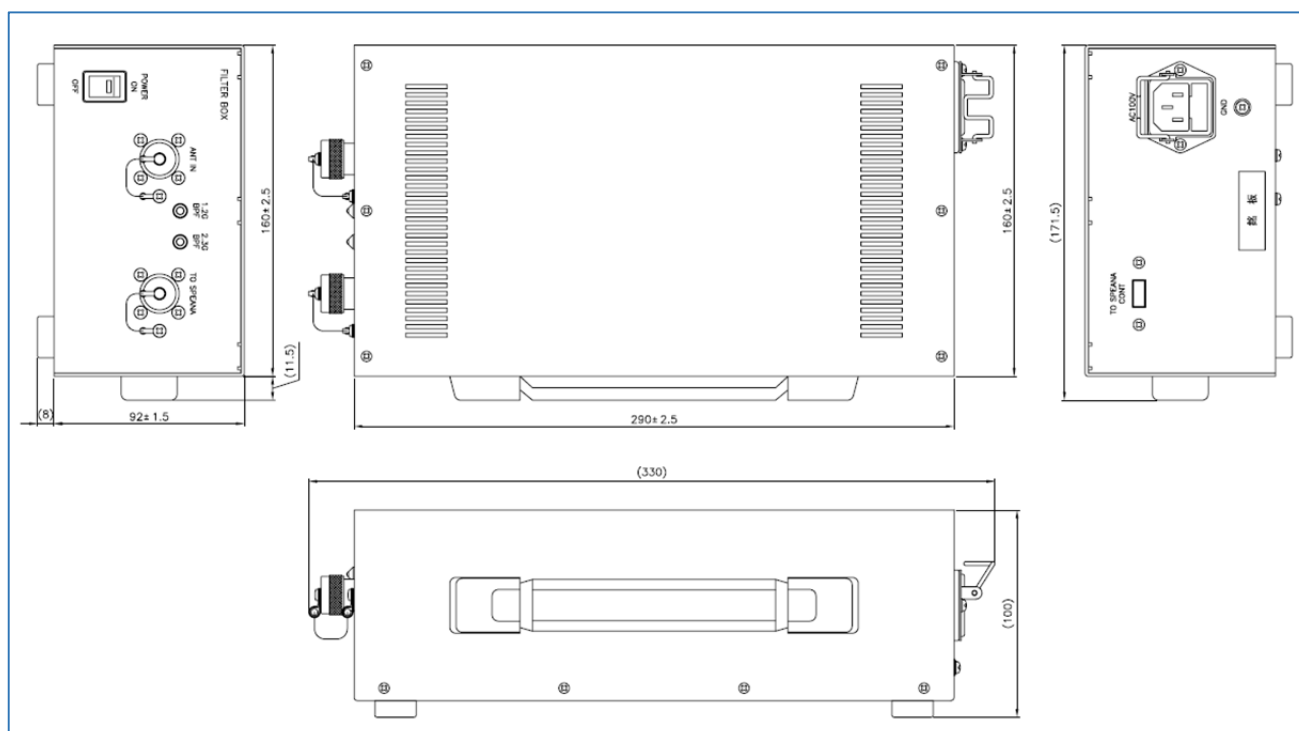
現在、殆どの場合信号をモニターするためスペクトラムアナライザが使用されています。特に最近のリアルタイムアナライザ機能は、信号帯域を連続モニターが可能で非常に有効な手段です。

しかしながら、両帯域近傍には、レーダ、WiFi 信号等多くの電波利用が存在しており、モニター時に干渉妨害が加わり正しくモニターできない状況になる場合があります。本機は、このような状態を打破するためにフィルタを前置し不要信号を除去する機能を持たせたものです。

フィルタ及び経路切換えスイッチを内蔵した本体と、スペクトラムアナライザ(Windows Base で動作)に内蔵する操作用アプリから構成されています。これにより簡単な操作でバンド切換え、バイパス操作が行え、スペクトラムアナライザと一体となった感覚で簡単に使用することができます。

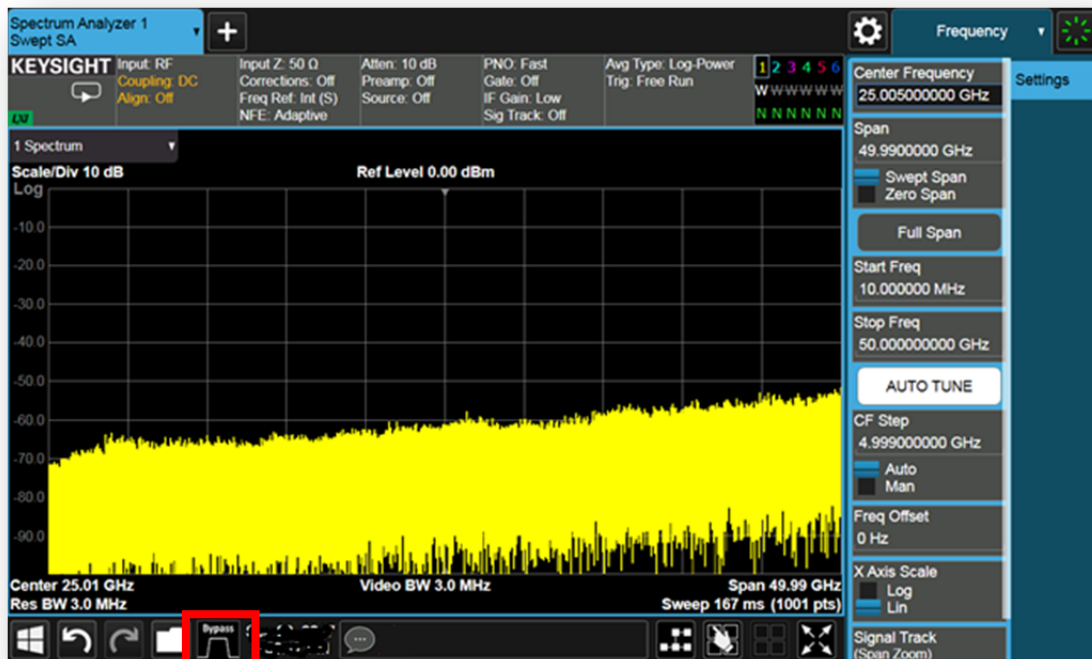
仕様

項目	仕様、性能	備考
入出力RFコネクタ	N型(メス) 50Ω 防塵キャップ付き	
バンドパスフィルタ特性		
1.2GHz帯	通過帯域: 1240 MHz ~ 1300 MHz 挿入損失: 2 dB 未満	
	阻止帯域: 1340 MHz ~ 1370 MHz 減衰量: 40 dB 以上	
2.3GHz帯	通過帯域: 2330 MHz ~ 2370 MHz 挿入損失: 2.8 dB 未満	
	阻止帯域: 2400 MHz ~ 2500 MHz 減衰量: 40 dB 以上	
Bypass 時 特性	挿入損失: 1 dB 未満	通過帯域内
経路切換制御	USB インターフェイスによる制御 (USB 2.0 Type-A)	
電源ON時挙動	1.2GHz帯BPFに設定される。	
電源OFF時挙動	電源OFF直前の設定状態を保持。	
入力電源	AC 86 V ~ 120 V 0.3A以下 (47 Hz ~ 440 Hz) 接地型3ピンAC電源コードにより供給。 本体側ACインレット抜け防止金具付	定常時
動作温度範囲	0 ~ 55 °C (結露無しにおいて)	
寸法	W 160 mm、D 290 mm、H 92 mm (突起物を含まず) W (172) mm、D (330) mm、H (100) mm (突起物を含む)	参考値
質量	5 kg 以下	

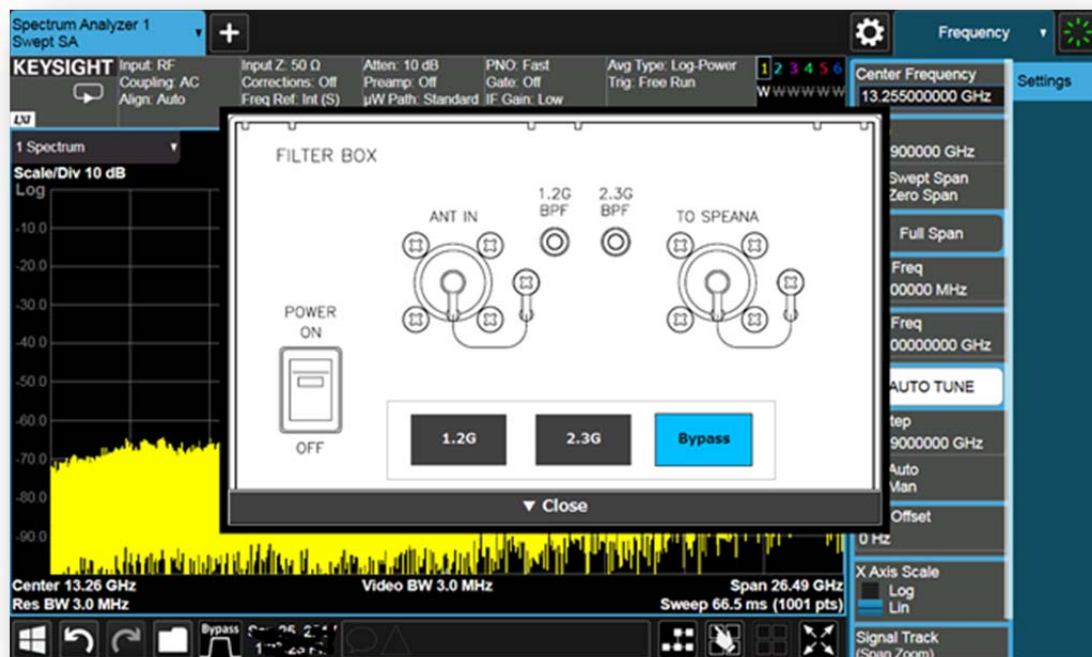


本体外観詳細図 (mm)

ユーザインターフェイス



スペクトラムアナライザ画面にはめ込まれたアイコンで操作開始



ポップアップ操作画面で経路選択します。Close でアイコンに戻ります。

設定状態は、ポップアップ操作画面及びアイコンで表示されます。

注: 仕様等は、予告なく変更になる場合があります。

2018年5月



株式会社エスシー・ソリューション